

幕末の浮世絵師

国貞

一
三
甲
帝
國
廿
万
画





1971年（昭和46）芸術新潮1月号 《特集》 危うい日本美術



平知盛亡霊の図



隱岐次郎廣有

松平方全圖

隱岐次郎廣有

落款

林忠正印

改印（極印）



水滸伝



通俗水滸伝豪傑百八人之一個

九紋龍史進

跳澗虎陳達

通俗水滸伝豪傑百八人之一人 花和尚魯知深幼名魯達





通俗水滸伝豪傑百八人之巻 短冥次郎阮小吾



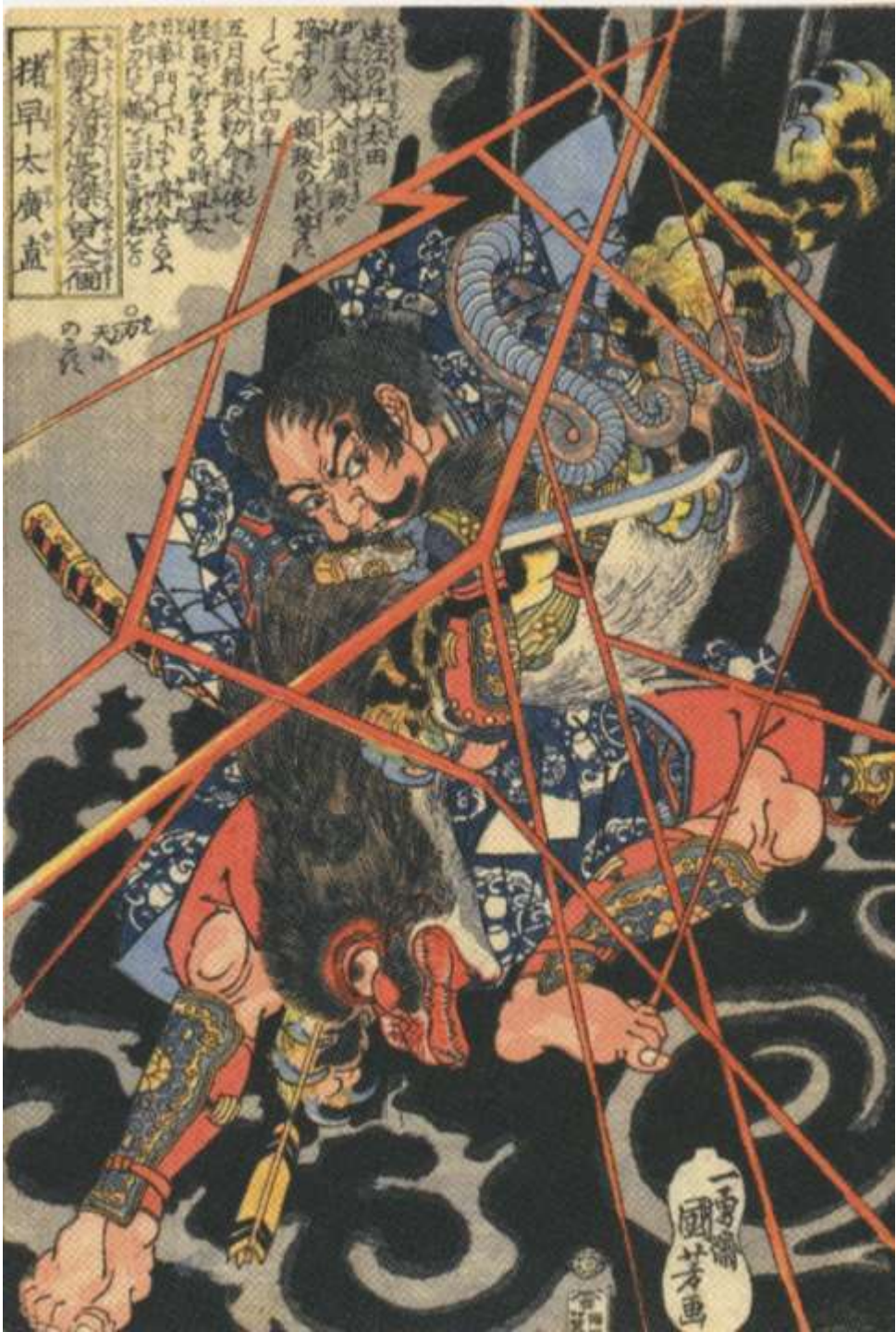
通俗水滸伝豪傑百八人之巻人

浪裡白跳張順



通俗水滸伝豪傑百八人之一個 浪子燕青

本朝水滸伝



本朝水滸伝豪傑八百人之一個 猪早太広直



本朝水滸伝剛勇八百人一個 宮本無三四



美家本武蔵

出雲伊磨



土蜘蛛伝説



源頼光と土蜘蛛の怪

武者絵（実は狂画）



源頼光公館土蜘蛛妖怪図





内舎人渡邊



叔父野確井貞光



浮世又兵平名画奇特



勇国芳桐対模様

流行猫のおも入れ





似宝蔵壁のむだ書



魚の心



龜喜妙々



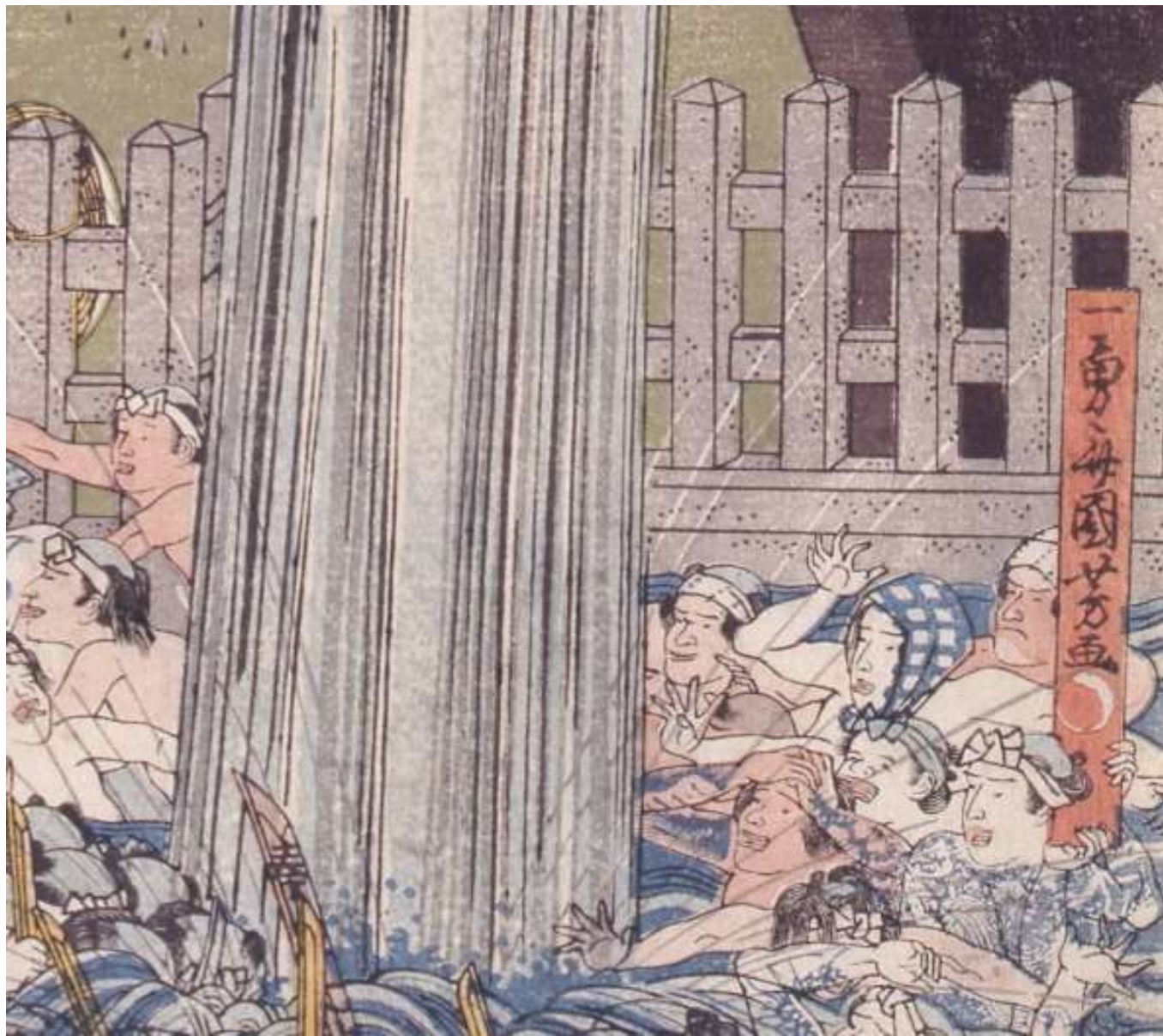
名譽右に無敵左り甚五郎



流行逢都絵希代希物



大山石尊良弁瀧之図





大山石尊大滝之図





朝比奈小人嶋遊



讚岐院眷属をして為朝をすくふ図



相馬の古内裏

みかけハコハいがとんだいい人だ



大せいの
人がよろしく
たろくぢぢと
いんをこーらた
とろく人のとい
いんあいなね

一重齋
國廿方
鐵ま

や

みかけハコハいが とんだいい人だ

年が寄つても若い人だ



よく子^ねてぬる
りのを^し又^ろろろ
腹^{はら}まてむごを
ゆ卵^{たまご}ので^か煮^ゆかえろ
辰^{たつ}よのゆめを^に包^くて
午^{うま}く^は福^{ふく}で^はむく^まろ^ろ
とれ^ろう^くも^ろと^と末^{すえ}を^んを^入て
らん^ま申^{まう}はう^まう^いか^ひ画^えで^たき^も戌^{いぬ}を^うり^う交^かへど
あ^りて^よく^福さう^たと^とん^さ小^こ粒^{つぶ}を^干支^しと



一^い子^こ申^{まう}年^{ねん}
國^{くに}子^こ殿^{でん}



年が寄つても若い人だ



猫の当字 ぶぐ 具



猫の当字 たこ 古



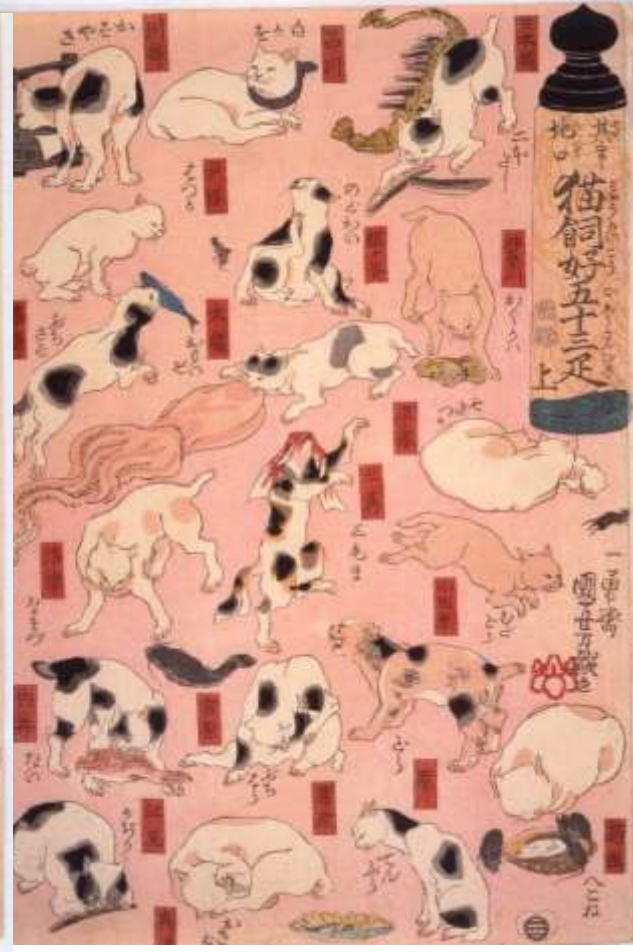
其面影程能写繪 猫人にたぬき 金魚にひごいっ子



其面影程能写絵 おかつり ゑびにあかがひ



其面影程能写絵 たいもち 弁けい



其まま地口 猫飼好五十三疋



三島 三毛ま



日本橋 二本だし



四日市 よつたぶち



藤枝 ぶちへた



東都首尾の松之図



近江の国の勇婦於兼



「東西海陸紀行」挿絵



東都名所 浅草今戸



東西海陸紀行挿絵



国芳 東都名所 かすみが関



広重 江戸名所 霞ヶ関眺望



東西海陸紀行(挿絵)

和漢準源氏 野わき 市原野鬼童丸 牛皮隠頼光 光隠





東都三ツ股の図



子供遊金生水之掘拔





東都御厩川岸之図



貸し傘番号 千八百六十一番

没年一文久元年(1861)65歳



忠臣蔵十一段目夜討之図

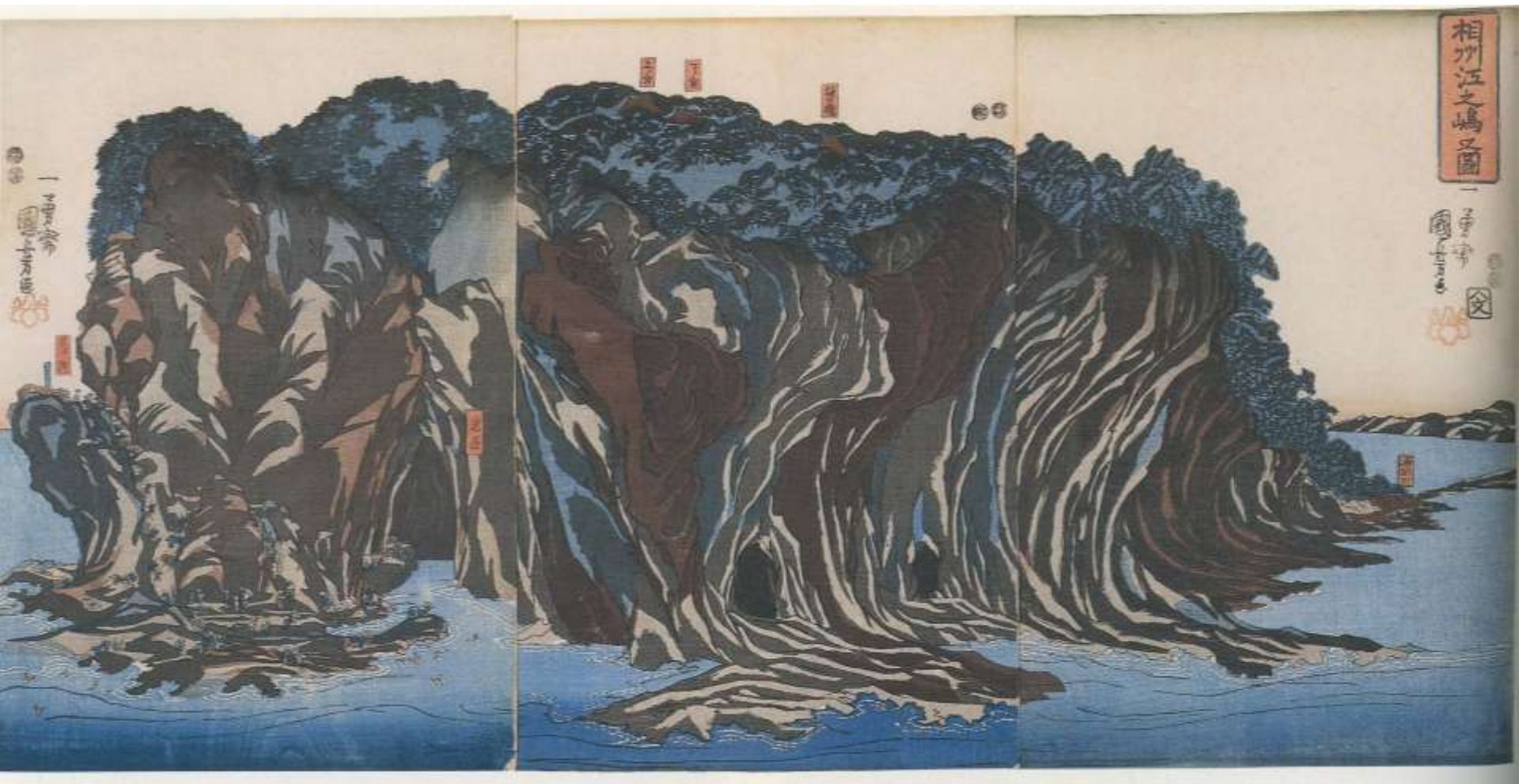
ニューホフ著「東西海陸紀行」挿絵（1682）



東西海陸紀行(挿絵)

唐土廿四孝 大舜





相州江之嶋之図



終